

#20

შემოდგომა

2006

სტილი

არქიტექტურა

ინტერიერი

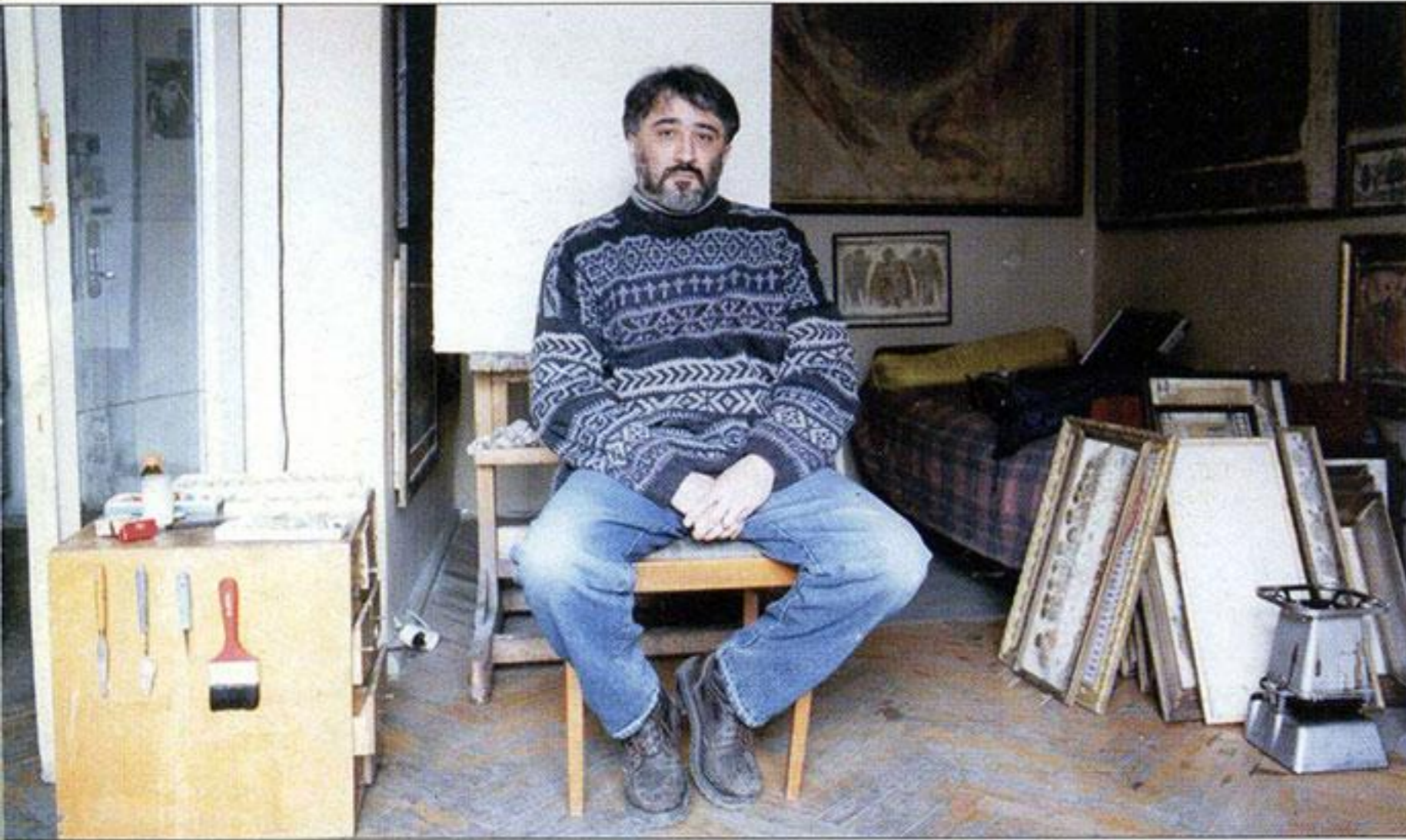
დიზაინი

არქიტექტურული
პრემია 2006



ARCHITECTURE INTERIOR DESIGN

STYLE



მხატვარი

მერაბ აბრამიშვილი ხელოვნებას, ფერწერას მთელი სისავსით, მამის - ცნობილი ხელოვნებათმცოდნის - ბატონ გურამ აბრამიშვილის მეშვეობით ეზიარა. პროფესიონალიზმი - ცოდნის ბაზისზე დაყრდნობილი ზნეობა, მხატვრობისადმი სიყვარულით და საკუთარი თავისადმი მომთხოვნელობით მოვიდა. საკუთარი შემოქმედების შემფასებელი თავად მხატვარი იყო. მისი იდეის წყაროს პირველ რიგში სულიერება და რაღაც თქმა უნდა მთლიანად კულტურის მომცველი - ტრადიციების ცოდნა ქმნიდა.

ატენის სიონის ფრესკების ასლებზე მუშაობისას ფრესკული მხატვრობის ტექნიკა - ლევკასი გაითავისა და საკუთარი ინტერ-

პრეტაციით განავრცო. მხატვარი ფერწერული პლასტიკის დახვეწის პროცესში სპეციფიკური ენით დამაჯერებელ გამომხატველობას აღწევდა. დაგრუნტულ სიბრტყეზე ტემპერითა და აქვარულით ფანტასტიკური სიუჟეტები იკვეთებოდა. ასე იწყებოდა უსასრულო, საოცრებათა ქვეყანა, მეათე თუ მეასე გრძნობათა სამყარო, ირეალური განწყობა. მატერიალურ ზედაპირზე იქმნებოდა ძალზედ ძვირფასი და თანაც წინააღმდეგობებით სავსე სამყარო, მხატვრის ხელით სიყვარულით შექმნილი და მერე დროსა და სივრცეში მისგან დამოუკიდებლად მოარსებე სულიერი.

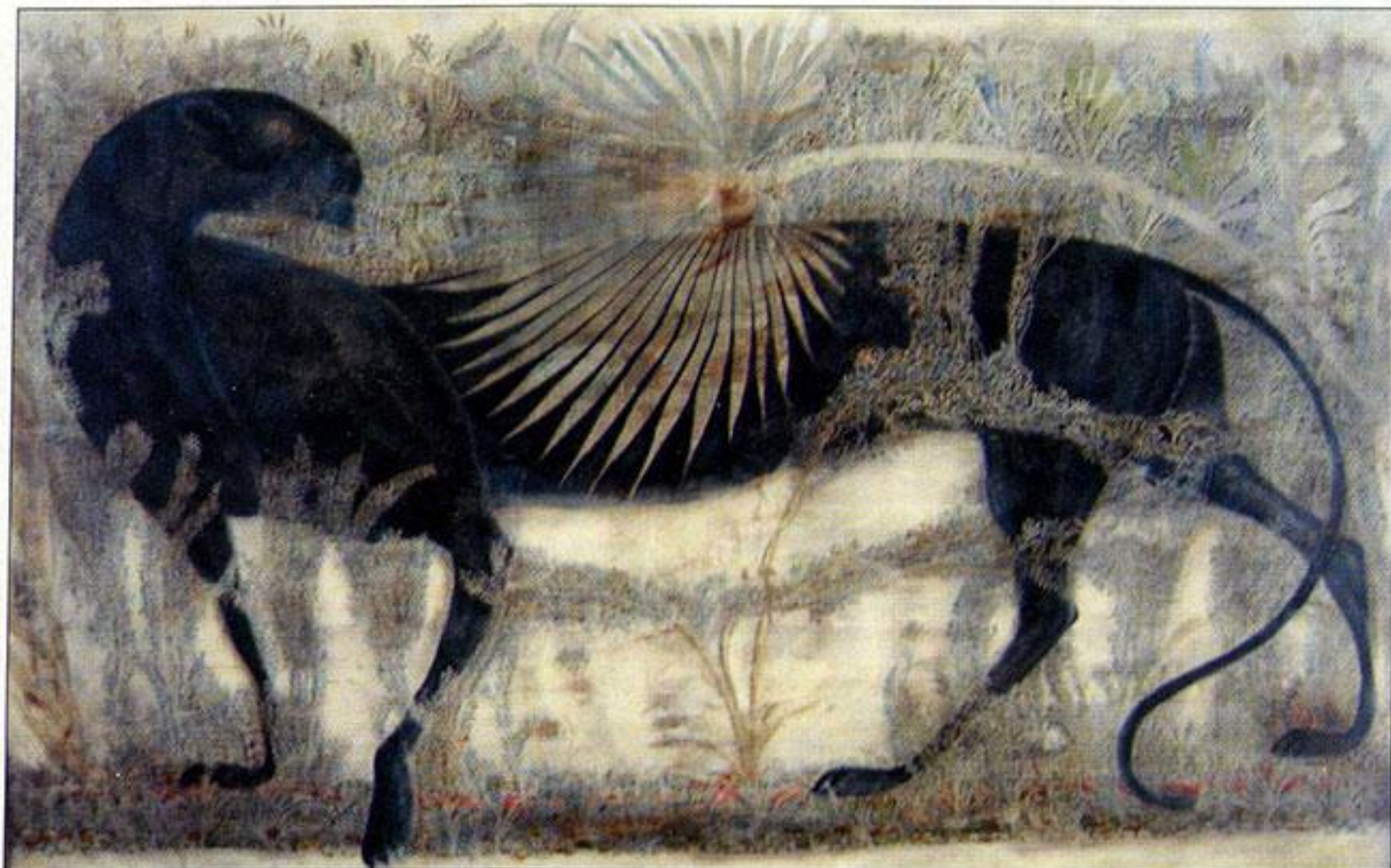
მერაბ აბრამიშვილის ნამუშევრები, მრავალგზის იქნა ექსპოზირებული როგორც საქართველოში ასევე მის ფარგლებს გარეთ. მათი დიდი ნაწილი ამჟამად კერძო კოლექციონერთა საკუთრებაშია.

მხატვრის ერთ-ერთი ვაჟი ლევან აბრამიშვილი, მამის მსგავსად შემოქმედებით გზას ადგას - ისიც მხატვარია.

... და მოდით, ნუ შევეხებით იმ ღრმა, ურთულეს გრძნობებს, რომლებიც უახლოესი ადამიანის, შემოქმედის, მაღალი სულიერების მატარებელი პიროვნების ჩვენთვის შეუცნობელ სივრცეში გარდასვლას ახლავს თან, რადგან ეს არ იქნება სწორი...

ნინო ლალიძე





Painter

Merab Abramishvili made his first steps in the world of fine arts under the guidance of his father - a well-known arts critic Guram Abramishvili. Professionalism - moral principles based on knowledge, the ability to appraise his own works and to seek inspiration in the roots of tradition and culture, gradually came afterwards.

While working on the copies of Ateni Sioni frescos, Merab Abramishvili interpreted in his own way the existing fresco painting techniques. Merab reached a surprising degree of expressivity - on the grounded surfaces of

his paintings, tempera and watercolor outlined fantastic shapes, a precious and controversial domain of inhuman perception, which built upon the material world, and gained its own life under the loving hands of the painter.

The works of Merab Abramishvili were repeatedly exhibited both in Georgia and abroad. The larger part of his paintings is stored in private collections.

One of Merab Abramishvili's sons follows the path of his father - he is a painter too.

NINO LAGHIDZE

